

2014年7月10日
東北芸術工科大学
リスト株式会社

<リスト株式会社、東北芸術工科大学と産学連携>

2014年7月新築戸建分譲団地「リストガーデンゆめまち」分譲を開始
横浜市保土ヶ谷区にて「こどもの夢をはぐくむ街」を創出

総合不動産会社のリスト株式会社(本社：神奈川県横浜市、代表取締役：北見 尚之)は、2012年より取り組んでいる東北芸術工科大学(所在地：山形県山形市、学長：根岸 吉太郎)との産学連携プロジェクトにおける最終目的として、この度新築戸建団地「リストガーデンゆめまち」(横浜市保土ヶ谷区東川島町)を開発、分譲する事になりました。

リスト株式会社と東北芸術工科大学は、2012年4月より産学連携の取り組みをしてきました。産学連携によるテーマは「こどもの夢をはぐくむ街」。このプロジェクトでは、こどもと家族や街、地域のつながりを中心に据えた暮らしを、東北芸術工科大学の3学科と研究・模索してきました。

その成果を実際に盛り込んだのが新築戸建分譲団地「リストガーデンゆめまち」です。

本プロジェクトの運営体制は次の通りです。(運営体制イメージは右図参照)

【プロジェクトの運営体制】

- ◆**建築環境デザイン学科** (学生6名)
モデルハウスの設計
- ◆**プロダクトデザイン学科** (学生6名)
建物内の家具製品の開発
- ◆**グラフィックデザイン学科** (学生8名)
街のシンボルアイコンデザイン開発
- ◆**こども芸術大学** (※1)
各学科の提案について実証実験協力
- ◆**東急グリーンシステム株式会社**
ランドスケープデザインの設計
- ◆**リスト株式会社**
総合プロデュース、街の企画構想
事業主体 (デベロッパー)



※1：東北芸術工科大学に併設されているこども芸術大学は、3歳から小学校入学前の子どもとお母さんのための、幼稚園と並ぶ教育機関です。(http://kodomogeidai.jp/)

■『リストガーデンゆめまち』とは

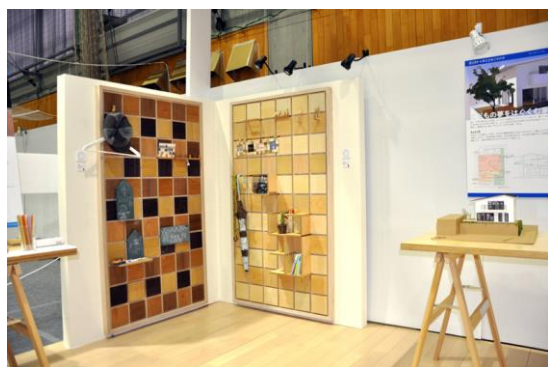
現代の都市部における居住環境には、数多くの問題があります。例えば、居住面積が小さい、こどもの遊び場が少ない、近隣関係のコミュニケーションが不足している等です。これらの問題は、大人だけでなく、こどもの育つ環境にも影響していると考えました。こうした問題を不動産デベロッパーとして少しでも解消するべく様々な要素を盛り込んだ街、それが「こどもの夢をはぐくむ街 リストガーデンゆめまち」です。その街を構成する要素は次の通りです。



<リストガーデンゆめまちの完成イメージイラスト>

■要素1：こどもと家族のつながりを創出する家具“ツクルカベ”を設置

この産学連携プロジェクトにおいて、東北芸術工科大学プロダクトデザイン学科では「家族のつながりを生み出す家具」の製作をデザインしました。6名の学生がそれぞれに開発した案の中から「ツクルカベ」を実際に採用、リストガーデンゆめまち全40棟に標準設置する事が決まりました。このツクルカベは、室内の壁そのものを家族同士のコミュニケーションツールにしようという試みです。壁には複数の板が差し込めるので、棚にしたり、小さなボックスにしたり、黒板を伝言板として使ったりと使う人の創造力次第で活用方法が変わる、新しい家具です。



<ツクルカベ全体写真>



<ツクルカベ使用写真>

■要素2：コミュニティ創出の場“はらっぱ”を創出

本プロジェクトの目的の一つ「つながり」創出のための「場」の提供、それが共用スペース“はらっぱ”の存在です。ここでは、誰もが創造力をかきたてられるように「足りないデザイン」を意識し削ぎ落とされた空間設計とする事で、こどもたち自身が考えながら遊べるスペースとしています。もとの地形をそのまま生かしたはらっぱでは、こどもたちが樹木や草花に隠れたり、芝生を駆け回ったり、

いつでも創造的に遊びまわれるようにしています。こうした居心地の良さが、大人にも共感されることで居住者同士のコミュニケーションが生まれ、また地域の人たちとも「つながり」を持てる場となる事を目指しています。



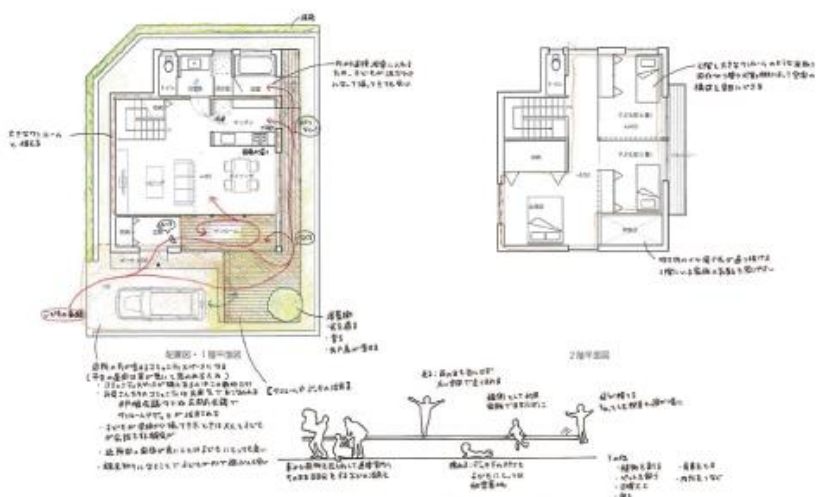
<はらっぱイメージイラスト>



<はらっぱ植栽イメージ>

■要素3：こどもの成長に対応できる家

東北芸術工科大学建築・環境デザイン学科が担当したのは「こどもの成長に対応できる家」の設計です。多様化しつつあるライフスタイルの変化にも対応できる間取りや、こどもが育つのにやさしい住環境を提供するべく断熱性能や通風・採光をも考慮したパッシブデザインを採用。提案されたプランは、実際にモデルハウスとして建築、分譲を行います。



<プランコンセプトイメージイラスト>



<パッシブデザインイメージ>

■要素4：たくさんの「つながり」を生み出すランドスケープ・デザイン

本プロジェクトにおけるエクステリアデザインのパートナー・東急グリーンシステム株式会社では、コンポーネントメソッド（※2）という手法のひとつである「セレモニアル・コンポーネント」という考え方を採用し、「おもてなし」を基軸としたつながりの創出を育むランドスケープをデザインしました。このデザインの軸にあるのは「誰と誰をつなげるのか」。その軸を基に、地域の風景とのつながりを意識した「みどりのつながり」を、家族間のつながりを意識した「デコレーションツリー」、住戸間のつながりを意識した「あそびにわ（仮称）」をそれぞれ提案します。

※2：アメリカにて、人々の家族構成や生活感（ライフスタイル）を考えた、住宅の一定の質を確保するための間取りや動線、構成等をスタンダードに示した理論。



<みどりのつながりイメージイラスト>



<デコレーションツリーイメージイラスト>



<あそびにわイメージイラスト>

■要素5：大学との連携にて生み出された街の名前とシンボル

リストガーデンゆめまちという街の名前は、本プロジェクトに参加した学生とのコラボレーションにより生み出されました。「夢を育むまち」「夢が待っているまち」という想いをネーミングに込め、東北芸術工科大学のグラフィックデザイン学科が担当したのは街のシンボルとなるアイコンのデザイン。人々と街が広がり成長していくイメージを表しました。

一緒に暮らす。一緒に育つ。



LIST GARDEN
YUMEMACHI

リストガーデンゆめまち

<リストガーデンゆめまちのロゴ・アイコンデザイン>

【リストガーデンゆめまち概要】

総住戸数 : 40棟
総事業費 : 約16億円
所在地 : 神奈川県横浜市保土ヶ谷区東川島36-10ほか
発売日 : 2014年7月26日(土)予定
土地面積 : 約125~140平米
建物面積 : 約100平米

【「こどもの夢をはぐくむ街」プロジェクト 東北芸術工科大学指導教員】

建築・環境デザイン学科 竹内昌義教授、馬場正尊准教授
プロダクトデザイン学科 片上義則教授、柚木泰彦教授、早野由美恵准教授、藤田寿人講師
グラフィックデザイン学科 赤沼明男准教授

【東北芸術工科大学 大学概要】

大学名 : 学校法人東北芸術工科大学
創立 : 1991年12月
所在地 : 山形県山形市上桜田3-4-5
学長 : 根岸 吉太郎
URL : <http://www.tuad.ac.jp/>

【リスト株式会社 会社概要】

会社名 : リスト株式会社(LIST Co.,Ltd.)
設立 : 1991年5月10日
所在地 : 神奈川県横浜市中区尾上町 4-47 リスト関内ビル
資本金 : 8億8,800万円
売上 : 251億円(2013年度売上)
代表取締役 : 北見 尚之
従業員 : 109名(2014年1月現在)
業務種目 : マンション、戸建住宅の企画、開発、分譲
戸建住宅の設計、施工、請負および監理等
URL : <http://www.list.co.jp/>

【本件に関する報道関係からお問い合わせ先】

リスト株式会社

担当 : 開発本部戸建事業部 PJ 推進課 相澤(アイザワ)

TEL : 045-671-1155 携帯電話 : 090-6659-8960

E-mail : t-aizawa@list.co.jp